

# 建筑设计说明

## 一、设计依据及范围：

- 由业主提供的相关建筑、场地和原雨篷的原始资料及设计任务书
- 本项目设计合同号：CSSJ-2022010-0077
- 与本工程有关的主要设计规范、规程、标准和规定：  
《工程建设标准强制性条文》（房屋建筑部分）（2013年版）  
《建筑工程设计文件编制深度规定》（2016年版）  
《总图制图标准》（GB/T 50103-2010）  
《建筑制图标准》（GB/T 50104-2010）  
《民用建筑设计统一标准》（GB50352-2019）  
《民用建筑通用规范》（GB55031-2022）  
《建筑设计防火规范》（GB50016-2014）（2018年版）  
《建筑抗震设计规范》（GB50011-2010）  
《建筑内部装修设计防火规范》（GB50222-2017）
- 设计范围：仅含建筑、结构、电气等专业的设计，无其他的配套工程如建筑专业中的室内外精装修设计、园林设计、室外景观照明、玻璃幕墙等均不在本设计范围内，由建设单位另行委托各相关专业设计单位承担。
- 本设计选用的图集为中南地区通用建筑标准设计图集与国家标准图集。

## 二、工程概况：

- 工程名称：娄底市中心医院住院部E区西面、北面搭建风雨连廊、雨篷工程
- 建设地点：市中心医院内
- 建设单位：娄底市中心医院
- 项目简介：为防止E区办公楼外墙饰面材料脱落造成人员伤亡、财产损失。  
在住院部E区北侧原标高7.85米处雨篷两侧加建钢结构雨篷，加宽住院部E区西侧标高4.85米处雨篷并在其北侧加建钢结构雨篷,新建雨篷尺寸详平面图，两处雨篷顶棚底面距地面净高不低于4.0米，北侧雨篷挑出长度不得影响消防扑救面。  
雨篷总构造面积：272.56m<sup>2</sup>  
由于甲方未提供相关相邻建筑具体施工平面图，本图中均以粗线轮廓来表示相关相邻建筑。

## 三、标高及尺寸单位：

- 本工程设计场地绝对标高128.20，请施工单位现场复核，如发现或雨篷顶棚底距地面净高低于4米，先联系建设单位或设计院变更设计再行施工。
- 建筑图上所注标高，除注明者外，均为建筑地（楼）面的终饰面标高，屋面标高指屋面面板结构标高。
- 本工程除总平面图以米（m）为单位、建筑标高以米（m）为单位外，其他尺寸均以毫米（mm）为单位。
- 建筑单体尺寸以轴线标注为准，除标注者外，轴线均居墙中。
- 图纸中尺寸以标注为准，严禁用尺度量施工。

## 四、建筑主要用材及构造要求：

### （一）、主体工程

- 钢结构雨篷钢架板材采用Q355B钢，材质应符合《低合金高强度结构钢》（GB/T1591-2017）规定的Q355B的要求,构件耐火等级不低于二级防火等级建筑构件标准。  
各构配件与主体结构的连接应牢固可靠，与主体结构的连接固件不应直接设置在填充砌体中。屋面铝板采取抗风揭固定措施  
新建雨篷应满足防坠落、防火、抗震等安全要求，并应采取保障其安全使用的可靠技术措施。

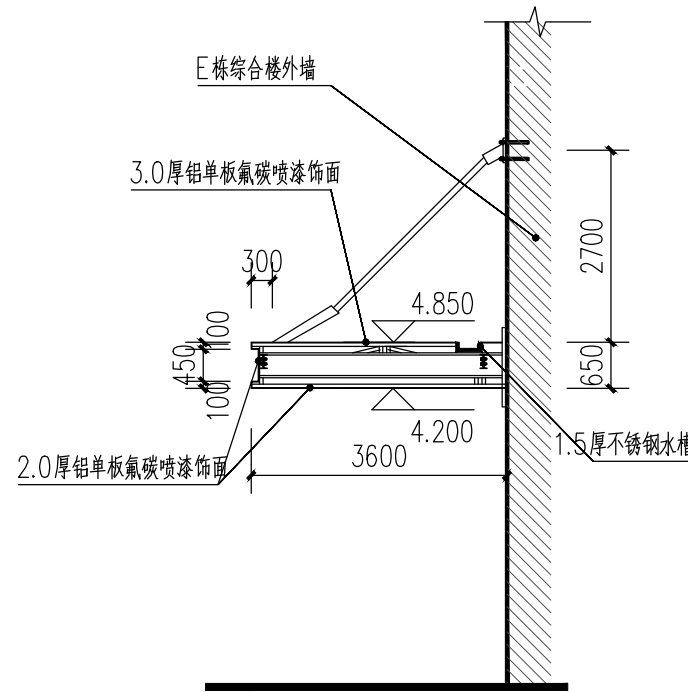
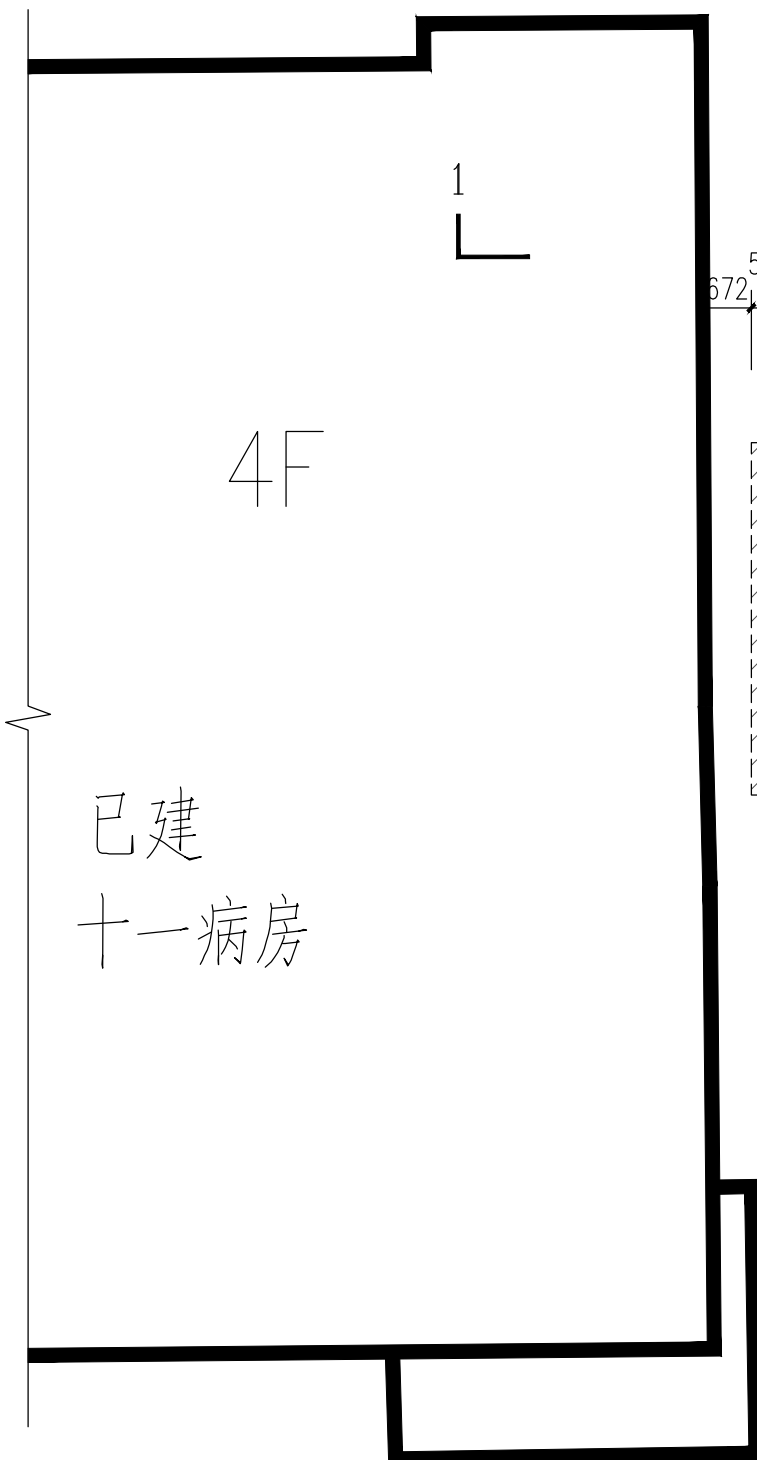
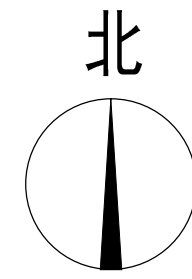
### （二）、屋面

- 钢结构雨篷外饰面材料为3.0厘米白氟碳漆铝单板，做法详见结构图纸。

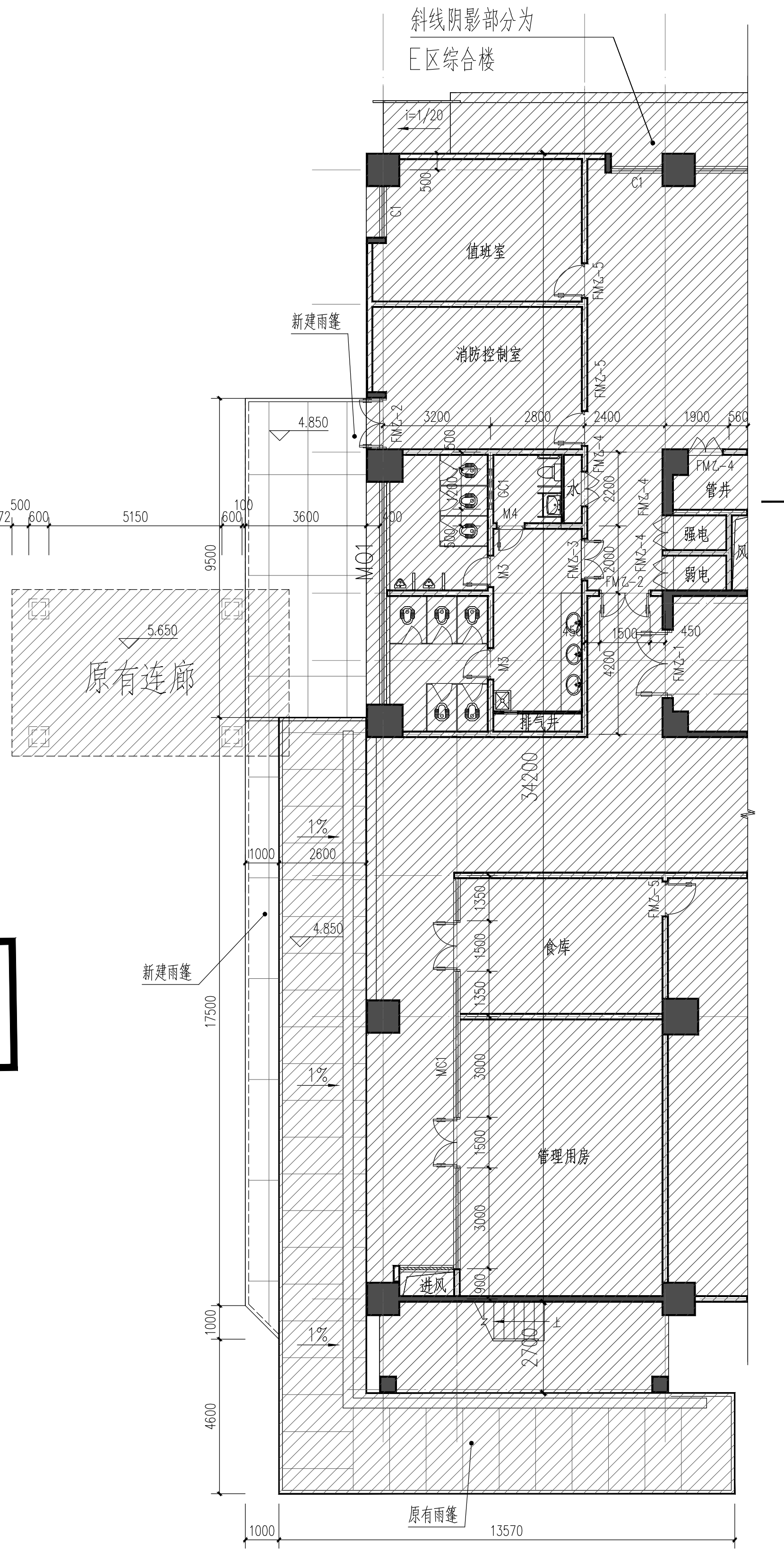
## 五、装修部分要求：

- 外装修设计 and 做法详见图中示意,且应与相邻原结构构件采用相同的材质和色彩。雨篷顶面采用3.0厚铝单板氟碳喷漆饰面，侧面和底面采用2.0厚铝单板氟碳喷漆饰面。
- 外装修选用的各项材料其材质、规格、颜色等，均由施工单位提供样板，经建设单位和设计单位确认后封样，并据此验收。
- 施工破坏后的路面应重新铺设，面层做法参11ZJ001路101沥青混凝土路面。  
道路基层、垫层材质及厚度详原道路做法。道路坡度保持现状。
- 施工破坏后的路缘石应重新铺设新的成品路缘石。

## 六、本说明未尽事宜严格按照国家现行有关规范及规程施工。

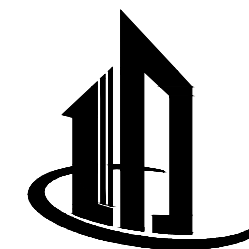


1-1剖面图 1:100



4.85米标高处雨篷平面图 1:100

4.85米标高处雨篷构造面积:54.34m<sup>2</sup>



### 娄底建筑设计

娄底市中心建筑设计有限公司  
建设工程设计证书编号：A143000478  
通过ISO9001：2015质量管理体系认证

所有设计、图纸及说明之版权全属  
本公司所有。除非得到本公司书面同  
意，否则不得使用、抄袭及复制。所  
有图纸以最后修改为准。

建设单位：娄底市中心医院

工程名称：  
娄底市中心医院  
住院部E区西面、北面搭建风雨连廊、雨篷工程

项目负责人	肖峰	肖峰
项目主管	彭芳景	彭芳景
专业负责人	肖峰	肖峰
设计	肖峰	肖峰
校对	王彩霞	王彩霞
审核	张桂强	张桂强
审定	杨伟林	杨伟林

注册师：肖峰 肖峰

出图章

图纸名称  
建筑设计说明  
4.85米标高处雨篷平面图  
1-1剖面图

设计号	CSSJ-2022010-0077	版本号	V1.0
图幅	A1	图别	建筑
图号	1/4	日期	2023.03

本图需加盖本司出图签章，否则一律无效。