

弱电

强电

给排水

暖通

建筑

结构

电气

暖通

弱电

强电

给排水

暖通

建筑

结构

电气

暖通

弱电

强电

给排水

暖通

建筑

结构

电气

暖通

弱电

强电

给排水

暖通

建筑

结构

电气

暖通

弱电

强电

给排水

暖通

建筑

结构

电气

暖通

弱电

强电

给排水

暖通

建筑

结构

电气

暖通

弱电

强电

给排水

暖通

建筑

结构

电气

暖通

弱电

强电

给排水

暖通

建筑

结构

电气

暖通

弱电

强电

给排水

暖通

建筑

结构

电气

暖通

弱电

强电

给排水

暖通

建筑

结构

电气

暖通

弱电

强电

给排水

暖通

建筑

结构

电气

暖通

弱电

强电

给排水

暖通

建筑

结构

电气

暖通

弱电

强电

给排水

暖通

建筑

结构

电气

暖通

弱电

强电

给排水

暖通

建筑

结构

电气

暖通

弱电

强电

给排水

暖通

建筑

结构

电气

暖通

弱电

强电

给排水

暖通

建筑

结构

电气

暖通

弱电

强电

给排水

暖通

建筑

结构

电气

暖通

弱电

强电

给排水

暖通

建筑

结构

电气

暖通

弱电

强电

给排水

暖通

建筑

结构

电气

暖通

弱电

强电

给排水

暖通

建筑

结构

电气

暖通

弱电

强电

给排水

暖通

建筑

结构

电气

暖通

弱电

强电

给排水

暖通

建筑

结构

电气

暖通

弱电

强电

给排水

暖通

建筑

结构

电气

暖通

弱电

强电

给排水

暖通

建筑

结构

电气

暖通

弱电

强电

给排水

暖通

建筑

结构

电气

暖通

弱电

强电

给排水

暖通

建筑

结构

电气

暖通

弱电

强电

给排水

暖通

建筑

结构

电气

暖通

弱电

强电

给排水

暖通

建筑

结构

电气

暖通

弱电

强电

给排水

暖通

建筑

结构

电气

暖通

弱电

强电

给排水

暖通

建筑

结构

电气

暖通

弱电

强电

给排水

暖通

建筑

结构

电气

暖通

弱电

强电

给排水

暖通

建筑

结构

电气

暖通

弱电

强电

给排水

暖通

建筑

结构

电气

暖通

弱电

强电

给排水

暖通

建筑

结构

电气

暖通

弱电

强电

给排水

暖通

建筑

结构

电气

暖通

弱电

强电

给排水

暖通

建筑

结构

电气

暖通

弱电

强电

给排水

暖通

建筑

结构

电气

暖通

弱电

强电

给排水

暖通

建筑

结构

电气

暖通

弱电

强电

给排水

暖通

建筑

结构

电气

暖通

弱电

强电

给排水

暖通

建筑

结构

电气

暖通

弱电

强电

给排水

暖通

建筑

结构

电气

暖通

弱电

强电

给排水

暖通

建筑

结构

电气

暖通

弱电

强电

给排水

暖通

建筑

结构

电气

暖通

弱电

强电

给排水

暖通

建筑

结构

电气

暖通

弱电

强电

给排水

暖通

建筑

结构

电气

暖通

弱电

强电

给排水

暖通

建筑

结构

电气

暖通

弱电

强电

给排水

暖通

建筑

结构

电气

暖通

弱电

强电

给排水

暖通

建筑

结构

电气

暖通

弱电

强电

给排水

暖通

建筑

结构

电气

暖通

弱电

强电

给排水

暖通

建筑

结构

电气

暖通

弱电

强电

给排水

暖通

建筑

结构

电气

暖通

弱电

强电

给排水

暖通

建筑

结构

电气

暖通

弱电

强电

给排水

暖通

建筑

结构

电气

暖通

弱电

强电

给排水

暖通

建筑

结构

电气

暖通

弱电

强电

给排水

暖通

建筑

结构

电气

暖通

弱电

强电

给排水

暖通

建筑

结构

电气

暖通

弱电

强电

给排水

暖通

建筑

结构

电气

暖通

弱电

强电

给排水

暖通

建筑

结构

电气

暖通

弱电

强电

给排水

暖通

建筑

结构

电气

暖通

弱电

强电

给排水

暖通

建筑

结构

电气

暖通

弱电

强电

给排水

暖通

建筑

结构

电气

暖通

弱电

强电

给排水

暖通

建筑

结构

电气

暖通

弱电

强电

给排水

暖通

建筑

结构

电气

暖通

弱电

强电

给排水

暖通

建筑

结构

电气

暖通

弱电

强电

给排水

暖通

建筑

结构

电气

暖通

弱电

强电

给排水

暖通

建筑

结构

电气

暖通

弱电

强电

给排水

暖通

建筑

结构

电气

暖通

弱电

强电

给排水

暖通

建筑

结构

电气

暖通

弱电

强电

给排水

暖通

建筑

结构

电气

暖通

弱电

强电

给排水

暖通

建筑

结构

电气

暖通

弱电

强电

给排水

暖通

建筑

结构

电气

暖通

弱电

强电

给排水

暖通

建筑

结构

电气

暖通

弱电

强电

给排水

暖通

建筑

结构

电气

暖通

弱电

强电

给排水

暖通

建筑

结构

电气

暖通

弱电

强电

给排水

暖通

建筑

结构

电气

暖通

弱电

强电

给排水

暖通

建筑

结构

电气

暖通

弱电

强电

给排水

暖通

建筑

结构

电气

暖通

弱电

强电

给排水

暖通

建筑

结构

电气

暖通

弱电

强电

给排水

暖通

建筑

结构

电气

暖通

弱电

强电

给排水

暖通

建筑

结构

电气

暖通

弱电

强电

给排水

暖通

建筑

结构

电气

暖通

弱电

强电

给排水

暖通

建筑

结构

电气

暖通

弱电

强电

给排水

暖通

建筑

结构

电气

暖通

弱电

强电

给排水

暖通

建筑

结构

电气

暖通

弱电

强电

给排水

暖通

建筑

结构

电气

暖通

弱电

强电

给排水

暖通

建筑

结构

电气

暖通

弱电

强电

给排水

暖通

建筑

结构

电气

暖通

弱电

强电

给排水

暖通

建筑

结构

电气

暖通

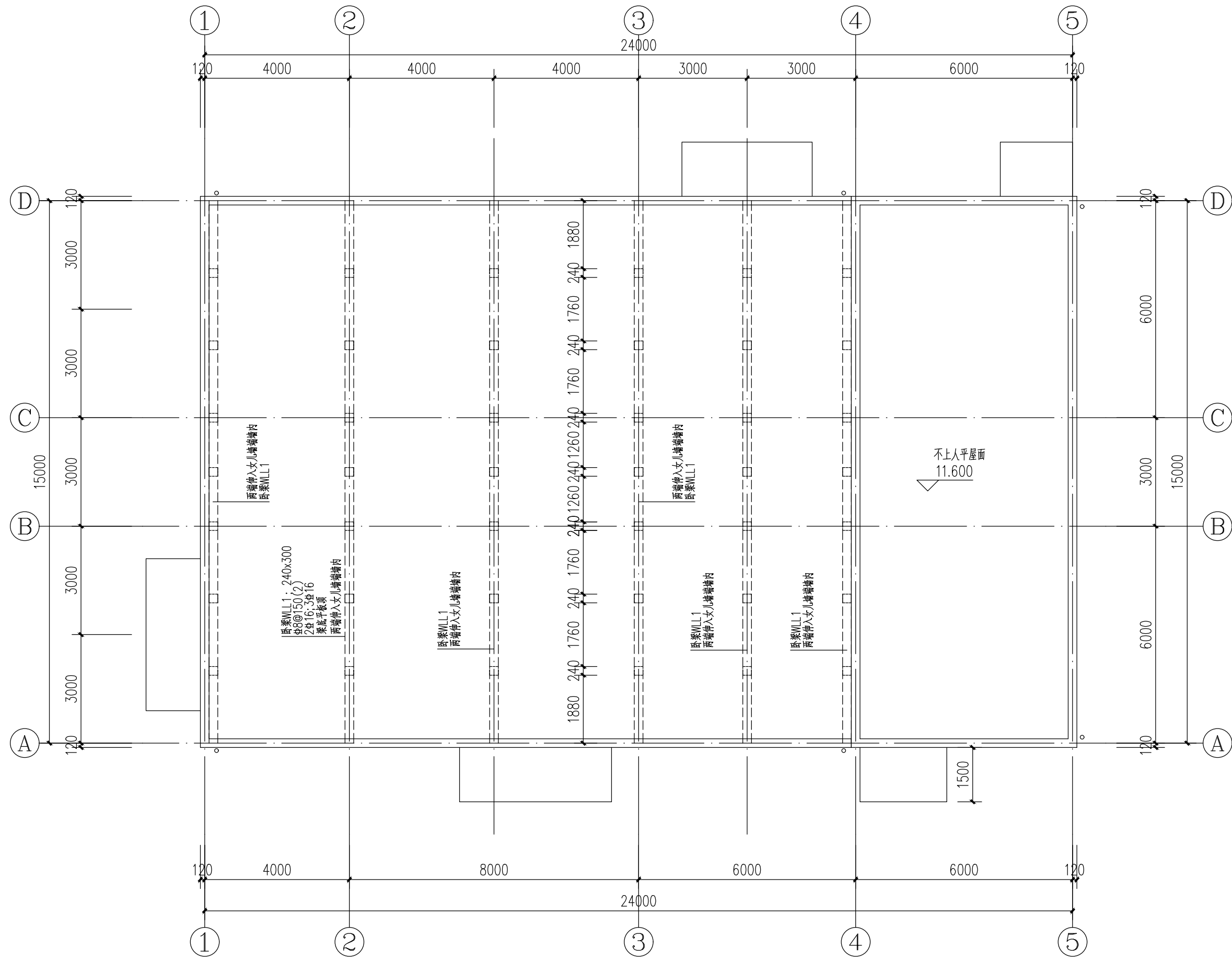
弱电

强电

给排水

暖通

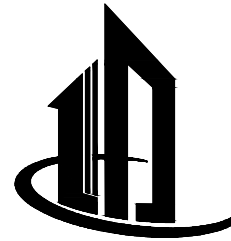
会 签	建 筑						
		给排水	暖通	弱电	强电		



屋面新增卧梁图 1:100

附注：

- 混凝土强度C30，钢筋采用HRB400（Φ）， $f_y=360N/mm^2$ 。
- 本图需配合国标图集（22G101-1）使用。



娄底建筑设计

娄底市城市建筑设计有限公司

建设工程设计证书编号：A143000478
通过ISO9001：2008质量管理体系认证

所有设计、图纸及说明之版权全属
本公司所有。除非得到本公司书面同
意，否则不得使用、抄袭及复制。所
有图纸以最后修改为准。

建设单位：

娄底市中心医院

工程名称：

娄底市中心医院屋面改造工程
(C区西栋、锅炉房)

项目负责人	杨永贵	杨永贵
项目主管	彭芳景	彭芳景
专业负责人	方互利	方互利
设 计	彭翊君	彭翊君
校 对	王文银	王文银
审 核	刘有姿	刘有姿
审 定	方互利	方互利

注册师：

注册师签字

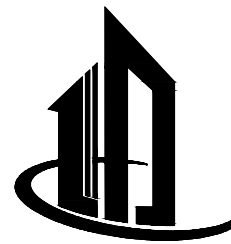
出图章

图纸名称

屋面新增卧梁图

设计号		版本号	V1.0
图 幅	A2	图 别	结 构
图 号	02	日 期	2023.10

本图需加盖本司出图签章，否则一律无效。



娄底建筑设计

娄底市城市建筑设计有限公司

建设工程设计证书编号：A143000478

通过ISO9001：2008质量管理体系认证

所有设计、图纸及说明之版权全属
本公司所有。除非得到本公司书面同
意，否则不得使用、抄袭及复制。所
有图纸以最后修改为准。

建设单位：

娄底市中心医院

工程名称：

娄底市中心医院屋面改造工程
(C区西栋、锅炉房)

项目负责人	杨永贵	杨永贵
项目主管	彭芳景	彭芳景
专业负责人	方互利	方互利
设计	彭翼轸	彭翼轸
校对	董翼轸	董翼轸
审核	刘有姿	刘有姿
审定	方互利	方互利

注册师：

方互利

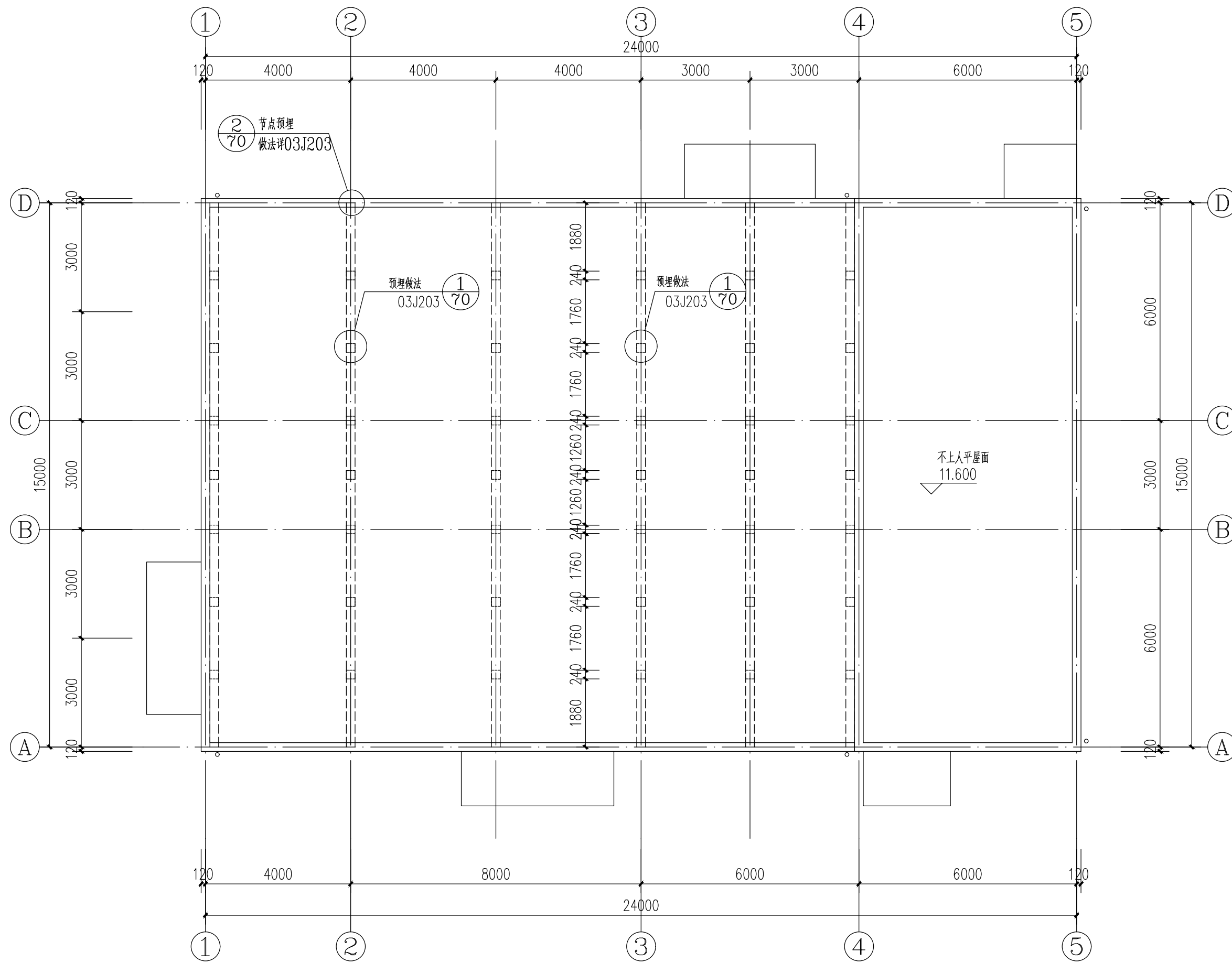
出图章

图纸名称

屋面新增卧梁节点图

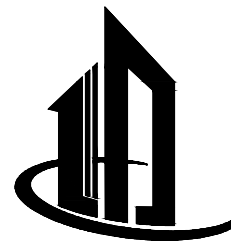
设计号		版本号	V1.0
图幅	A2	图别	结构
图号	03	日期	2023.10

本图需加盖本司出图签章，否则一律无效。



屋面新增卧梁节点图 1:100

会签	建筑	给排水	弱电
签	结	暖	强
	构	通	电



娄底建筑设计

娄底市城市建筑设计有限公司

建设工程设计证书编号：A143000478
通过ISO9001：2008质量管理体系认证

所有设计、图纸及说明之版权全属
本公司所有。除非得到本公司书面同
意，否则不得使用、抄袭及复制。所
有图纸以最后修改为准。

建设单位：
娄底市中心医院

工程名称：
娄底市中心医院屋面改造工程
(C区西栋、锅炉房)

项目负责人	杨永贵	杨永贵
项目主管	彭芳景	彭芳景
专业负责人	方互利	方互利
设计	彭翼轸	彭翼轸
校对	廖翼轸	廖翼轸
审核	刘有姿	刘有姿
审定	方互利	方互利

注册师：

方互利

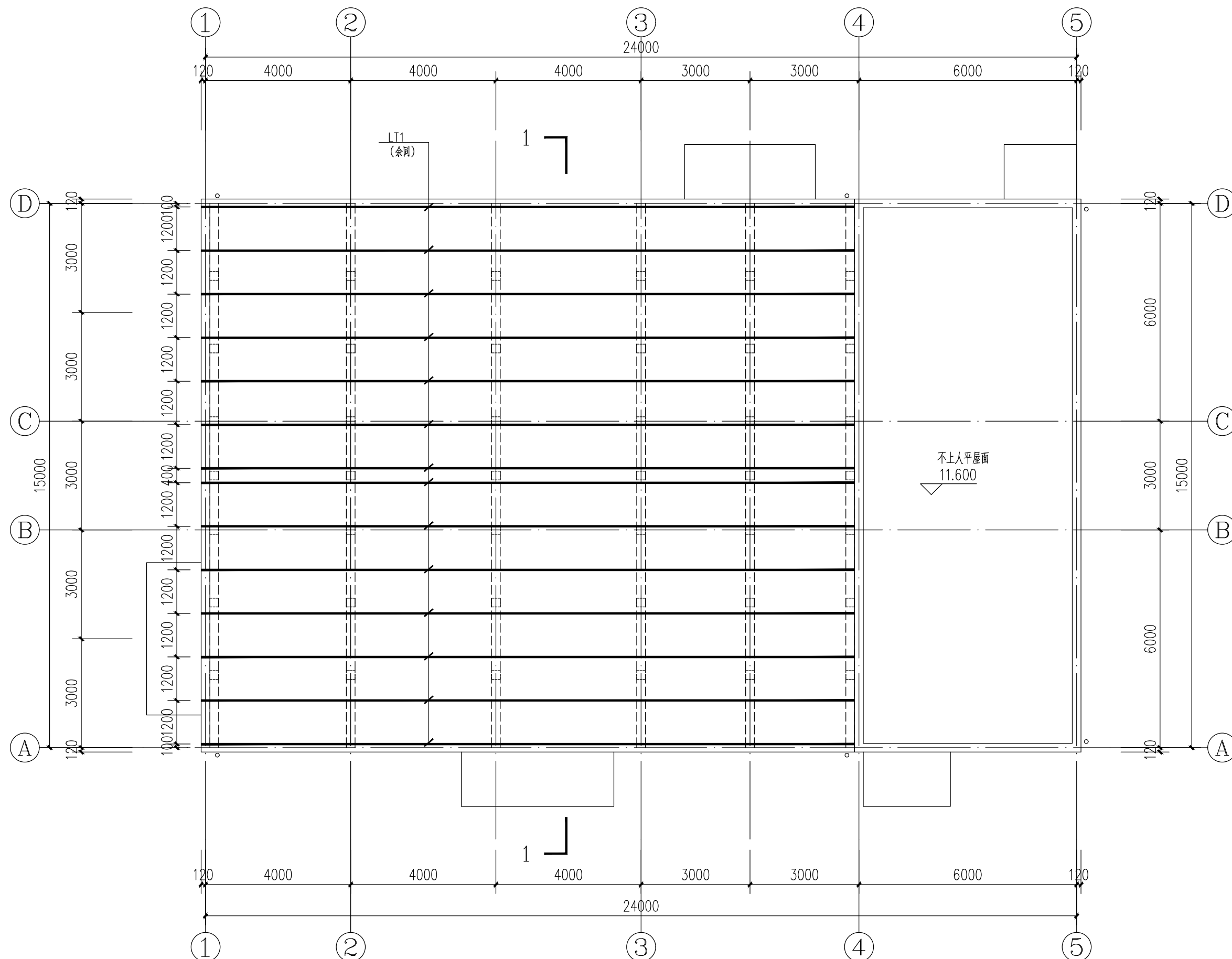
出图章

图纸名称

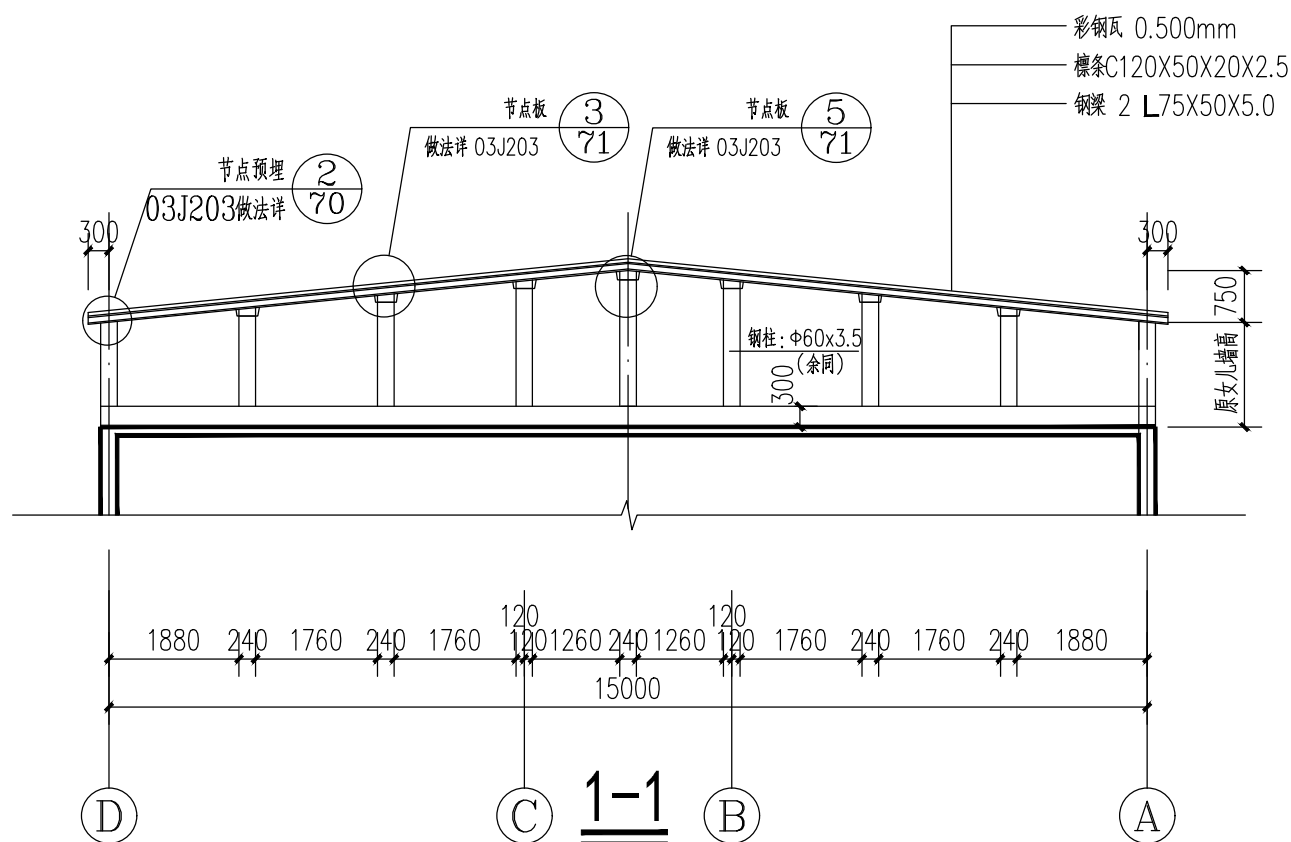
楼屋面结构布置图
1-1

设计号		版本号	V1.0
图幅	A2	图别	结构
图号	04	日期	2023.10

本图需加盖本司出图签章，否则一律无效。



楼屋面结构布置图 1:100



材料构件表

序号	构件名称	构件代号	规格	材料	备注
1	屋面檩条	LT1	C120X50X20X2.5	Q355B	C型钢

电	电
弱	强
水	通
给	暖
排	
水	
建	结
筑	构
会	签